



PORTRAIT DE L'INTELLIGENCE ARTIFICIELLE :

**Comprendre son essence et son impact
pour PME et ONBL du Québec**

Qu'est-ce que l'IA (intelligence artificielle) ?

L'intelligence artificielle (IA) désigne la capacité d'une machine à imiter ou surpasser le comportement intelligent et les activités des humains. Elle représente également le sous-domaine de l'informatique et de l'ingénierie dédié à l'étude et au développement de ces technologies. L'IA fonctionne essentiellement en imitant la façon dont notre cerveau traite l'information, en utilisant des réseaux de neurones artificiels et des algorithmes complexes.

Ces systèmes sont conçus pour percevoir leur environnement, analyser des données et exécuter des actions pour atteindre un objectif précis, le tout avec une autonomie variable selon leur sophistication. Tout comme l'intelligence humaine, l'intelligence artificielle fonctionne grâce à l'interconnexion d'un réseau de neurones, où des équations avec paramètres variables sont reliées entre elles pour permettre une stimulation intellectuelle artificielle.

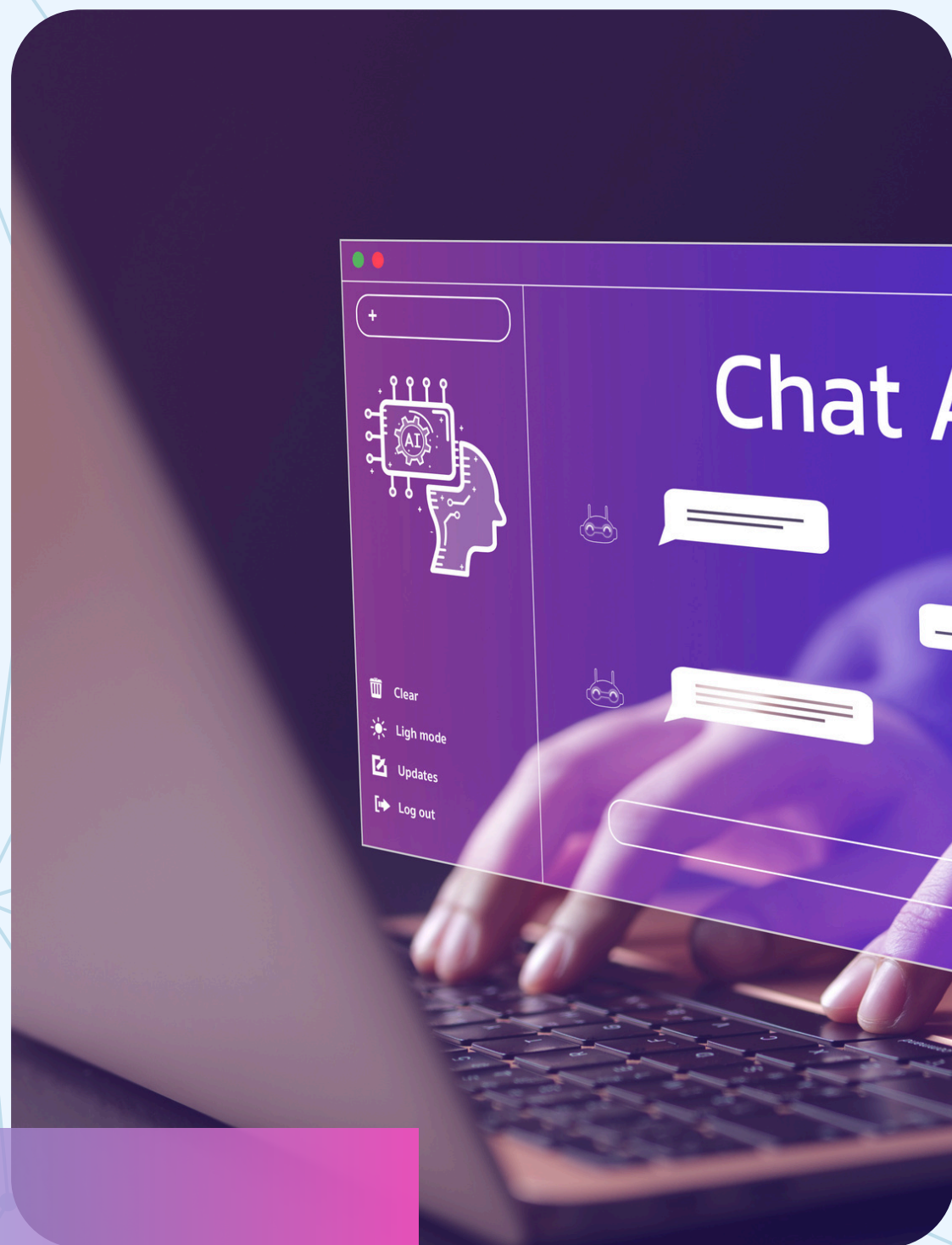


Les origines et l'évolution de l'IA

L'histoire de l'IA débute bien avant la création des premiers ordinateurs, avec des concepts mythologiques d'êtres artificiels intelligents présents dans diverses cultures. C'est après la Seconde Guerre mondiale et l'invention des ordinateurs programmables que l'IA a véritablement pris son essor. Le terme "intelligence artificielle" a été officiellement proposé par John McCarthy lors de la conférence de Dartmouth en 1956, événement qui a établi l'IA comme discipline scientifique à part entière.

Depuis sa naissance formelle, l'IA a connu plusieurs cycles d'enthousiasme et de désillusion. Les années 1950 à 1975 ont constitué un "âge d'or" avec un développement accéléré, suivi d'une période de ralentissement (le premier "hiver de l'IA") due aux limitations technologiques. À partir des années 2010, l'IA a connu des progrès spectaculaires grâce à l'avènement de l'apprentissage profond, l'augmentation des données disponibles et l'utilisation de processeurs graphiques qui ont décuplé les capacités de calcul.





Comment fonctionne l'intelligence artificielle?

L'IA fonctionne en six étapes principales: la collecte de données, l'apprentissage, la modélisation, la prédiction/action, la rétroaction et la répétition. Elle utilise différentes approches comme l'apprentissage supervisé (avec des données étiquetées) et l'apprentissage non supervisé (sans étiquette). Pour comprendre comment l'IA générative (comme ChatGPT) fonctionne, il faut savoir qu'elle se base sur des modèles de langage entraînés sur d'énormes quantités de données textuelles.

Plus précisément, ces systèmes d'IA utilisent des réseaux neuronaux artificiels qui imitent la structure du cerveau humain. Ces réseaux sont composés de plusieurs couches de neurones artificiels (nœuds) interconnectés qui traitent l'information. L'IA générative, en particulier, utilise ces réseaux pour créer du contenu nouveau (texte, images, musique) en se basant sur les modèles et relations qu'elle a appris des données existantes.



L'adoption de l'IA dans les entreprises Québécoises

Au Québec et au Canada, l'adoption de l'IA par les entreprises varie considérablement selon leur taille et leur âge. Les grandes entreprises de plus de 100 employés et les jeunes entreprises de moins de 5 ans sont les plus enclines à adopter ces technologies, avec des **taux d'adoption** respectifs de **86% et 78%**.

Selon des études récentes, les PME québécoises utilisent l'IA :

- **Marketing et ventes (36%)**
- **Suivis des processus d'administration (19%)**
- **Suivis de la gestion d'entreprise (17%)**

Cette adoption est souvent motivée par des gains d'efficacité, une réduction des coûts d'exploitation et une amélioration du service à la clientèle.



Comment l'IA peut transformer votre entreprise

L'IA offre des opportunités concrètes pour les **PME et OBNL québécois**, notamment à travers l'automatisation intelligente et les agents IA. Ces technologies permettent d'automatiser ou de simplifier les tâches répétitives et chronophages, comme la saisie de données, le codage ou la création de contenu, libérant ainsi du temps précieux pour des activités à plus forte valeur ajoutée.

PARMI LES APPLICATIONS PRATIQUES POUR VOTRE ENTREPRISE, ON TROUVE :

- **Automatisation des processus:** élimination des tâches répétitives pour gagner du temps et réduire les coûts.
- **Service client intelligent:** chatbots et assistants virtuels disponibles 24/7 pour répondre aux demandes courantes.
- **Marketing et croissance:** création automatisée de contenu, personnalisation des campagnes et analyse prédictive des tendances du marché.
- **Finance et administration:** facturation et suivi des paiements automatisés, rappels de paiement et préparation de rapports financiers.



Les défis et considérations éthiques

Malgré ses nombreux avantages, l'adoption de l'IA comporte également des défis et des considérations éthiques importantes. Les principales préoccupations incluent la protection des droits de l'homme et de la vie privée, la transparence des algorithmes, l'équité et la sécurité des données.

Au Québec, la récente Loi 25 sur la protection des renseignements personnels encadre l'utilisation de l'IA et impose des standards de conformité aux entreprises.

Les PME québécoises font face à plusieurs obstacles dans l'adoption de l'IA, notamment le manque de ressources, de temps et de connaissances sur les possibilités offertes par ces technologies. Pour surmonter ces défis, il est recommandé d'évaluer d'abord vos besoins spécifiques, d'adopter une culture axée sur les données et d'expérimenter à petite échelle avant de déployer des solutions plus complexes.



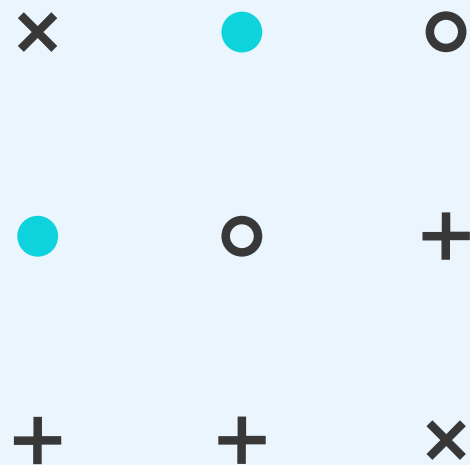
L'Avenir de l'IA et son impact sur les entreprises Québécoises

En 2025 et au-delà, l'IA devrait connaître plusieurs évolutions majeures qui impacteront directement les entreprises québécoises. Parmi les tendances à surveiller figurent l'accessibilité accrue des technologies d'IA, le développement d'agents IA plus personnels et proactifs, et l'application de l'IA dans des domaines spécifiques comme la santé.

POUR LES PME QUÉBÉCOISES, CES AVANCÉES SE TRADUIRONT PAR DES OPPORTUNITÉS CONCRÈTES:

- Des assistants IA qui anticiperont vos besoins, prioriseront vos tâches et ajusteront votre journée en temps réel
- Des outils d'analyse prédictive plus performants pour anticiper les tendances du marché
- Des solutions personnalisées adaptées aux spécificités de votre secteur d'activité

Le Québec, reconnu comme l'un des principaux pôles mondiaux de recherche en IA responsable, bénéficie d'un écosystème riche incluant des universités réputées, des centres de recherche et des entreprises technologiques de pointe. Cette position avantageuse, soutenue par des investissements gouvernementaux importants, offre aux entreprises québécoises un environnement propice à l'innovation et à l'adoption de l'IA.

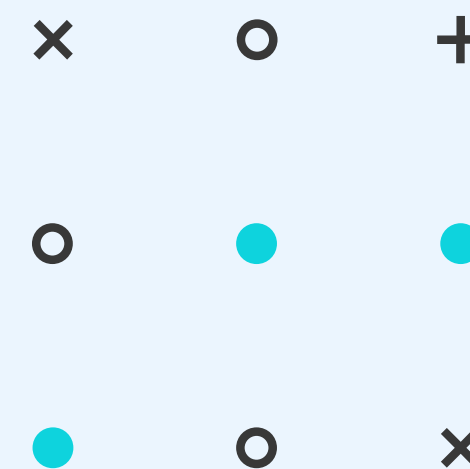


Par où commencer?

Pour intégrer l'IA dans votre entreprise québécoise, une approche progressive et stratégique est recommandée. Commencez par identifier les processus répétitifs qui pourraient bénéficier d'une automatisation, puis explorez les solutions disponibles adaptées à votre taille et à votre secteur d'activité.

Plusieurs agences et consultants spécialisés au Québec comme **InnovA AI** peuvent vous accompagner dans cette démarche, offrant des diagnostics initiaux et des projets pilotes pour tester l'efficacité de ces technologies dans votre contexte spécifique.

L'intelligence artificielle n'est plus un luxe réservé aux grandes entreprises, mais devient progressivement un outil essentiel de compétitivité pour les PME et OBNL québécois. En adoptant une approche réfléchie et progressive, vous pourrez tirer parti de ces technologies pour transformer votre entreprise, optimiser vos opérations et stimuler votre croissance, tout en maintenant l'humain au cœur de votre stratégie.





AUTOMATISATION ET SOLUTIONS IA

**Diagnostic GRATUIT
de vos processus**



581-996-8471



info@innova-ai.ca



www.innova-ai.ca